

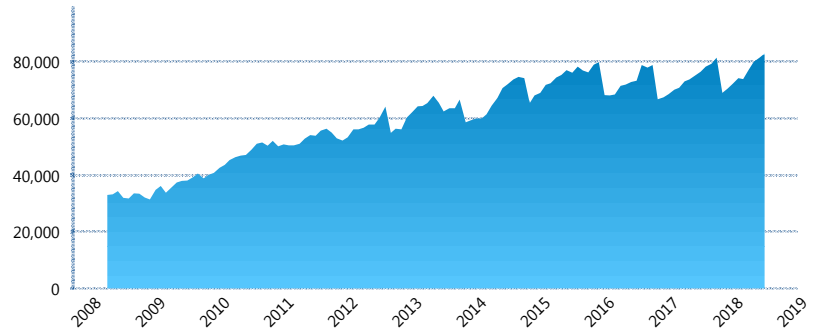
### I. INFORMACIÓN FINANCIERA

#### I) Detalles del Fondo

Detalles del Fondo	
Razón Social	Fondo Profuturo SB4, S.A. de C.V., Siefore
Inicio de Operaciones	05/03/2008
Tipo de Fondo	Básica
Clave Bolsa	PROF-B4
Activos Administrados *	83,013
ISIN	MX54PR3U0029
Comisión Anual	1.02%
Administrador	Profuturo Afore, S.A. de C.V.
Director General	Lic. Arturo García Rodríguez
Presidente del Consejo	Alberto Baillères González

#### Activos Administrados \*

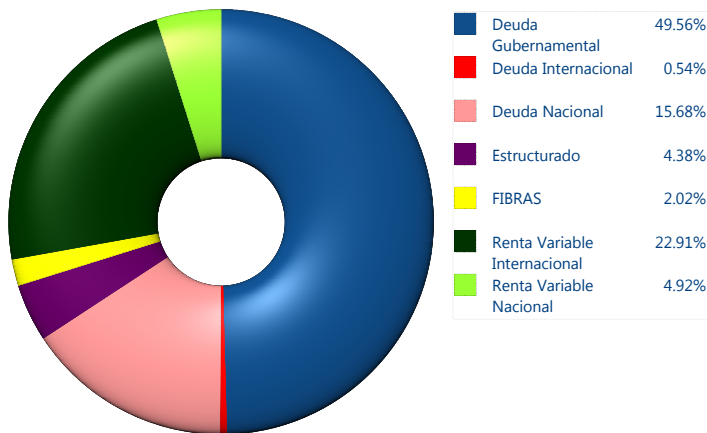
\$83,013



\*Cifras en millones de pesos

Contiene el efecto de fusiones, cortes transversales y transferencias por edad. Para mayor información consultar: <http://www.consar.gob.mx/gobmx/Aplicativo/Factsheets/EC/ECSAR.pdf>

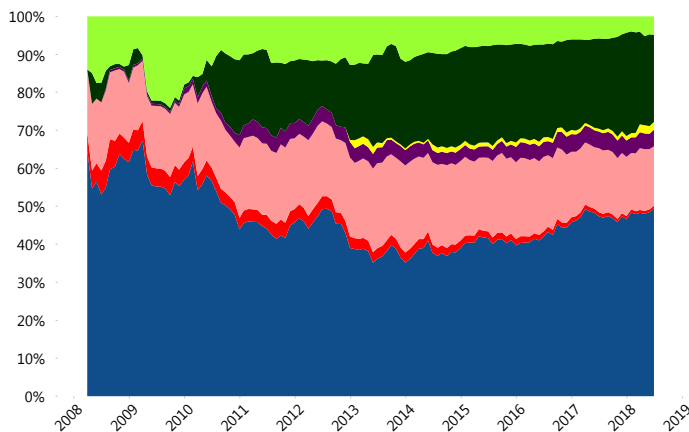
#### II) Inversiones



Tipo de Instrumento		Profuturo (SB4)	Sistema Básicas 4**
Renta Variable Nacional	Renta Variable Nacional	4.92%	8.83%
	<b>Total</b>	<b>4.92%</b>	<b>8.83%</b>
Renta Variable Internacional	Renta Variable Internacional	22.91%	19.22%
	<b>Total</b>	<b>22.91%</b>	<b>19.22%</b>
Mercancías	Mercancías	0.00%	0.38%
	<b>Total</b>	<b>0.00%</b>	<b>0.38%</b>
FIBRAS	FIBRAS	2.02%	2.90%
	<b>Total</b>	<b>2.02%</b>	<b>2.90%</b>
Estructurados	Estructurados	4.38%	5.58%
	<b>Total</b>	<b>4.38%</b>	<b>5.58%</b>
Deuda Nacional	Aerolíneas	0.00%	0.02%
	Alimentos	0.95%	0.69%
	Automotriz	0.00%	0.29%
	Banca de Desarrollo	2.55%	1.06%
	Bancario	1.50%	0.97%
	Bebidas	0.79%	0.58%
	Cemento	0.00%	0.05%
	Centros Comerciales	0.00%	0.09%
	Consumo	0.14%	0.43%
	Deuda CP	0.00%	0.01%
	Empresas Productivas del Estado	2.80%	2.41%
	Estados	0.21%	0.40%
	Europesos	0.38%	3.01%
	Grupos Industriales	0.24%	0.48%
	Infraestructura	1.30%	4.03%
	Inmobiliario	0.00%	0.15%
	OTROS	1.44%	0.94%
	Papel	0.09%	0.04%
	Serv. Financieros	0.05%	0.44%
	Siderurgica	0.00%	0.01%
Telecom	1.65%	0.96%	
Transporte	0.46%	0.63%	
Vivienda	1.10%	1.34%	
<b>Total</b>	<b>15.68%</b>	<b>19.05%</b>	
Deuda Internacional	Deuda Internacional	0.54%	0.58%
	<b>Total</b>	<b>0.54%</b>	<b>0.58%</b>
Deuda Gubernamental	BONDESD	3.86%	0.71%
	BONOS	2.66%	13.24%
	BPA182	0.00%	0.01%
	CBIC	1.02%	2.51%
	CETES	11.70%	1.70%
	UDIBONO	30.32%	21.28%
	UMS	0.00%	0.85%
	REPORTO	0.00%	3.16%
	<b>Total</b>	<b>49.56%</b>	<b>43.46%</b>
	<b>Total</b>	<b>100.00%</b>	<b>100.00%</b>

\*\*Considera las inversiones de todo el grupo de SIEFORES Básicas 4 Cifras al cierre de junio de 2018

#### Evolución de Inversiones



### III) Desempeño

#### Rendimiento Bolsa

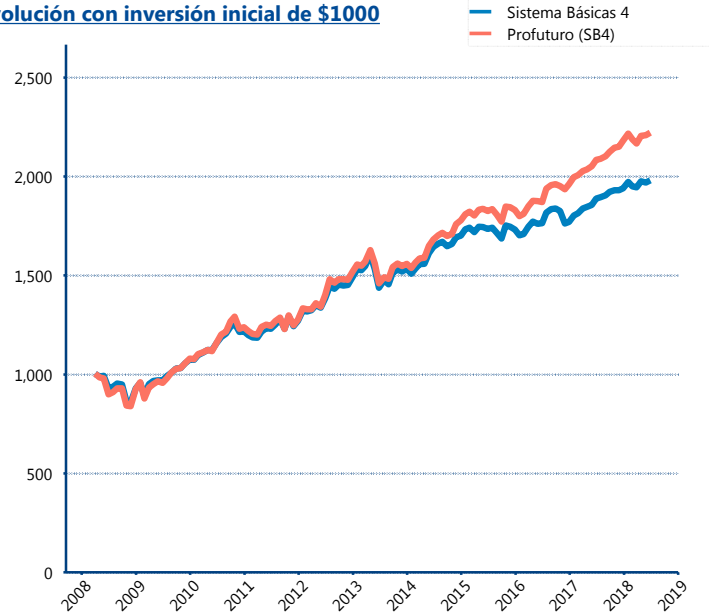
Tipo	Profuturo (SB4)	Sistema Básicas 4
1 año	6.96%	5.31%
2 años	9.06%	6.16%
3 años	6.80%	4.61%
5 años	8.46%	6.34%

#### Indicador de Rendimiento Neto

Siefore	IRN %
Profuturo (SB4)	8.60%
SURA (SB4)	7.97%
Citibanamex (SB4)	7.52%
Coppel (SB4)	6.91%
Azteca (SB4)	6.82%
XXI-Banorte (SB4)	6.69%
Principal (SB4)	6.67%
PensionISSSTE (SB4)	6.59%
Invercap (SB4)	5.97%
Inbursa (SB4)	5.80%

Promedio Simple	6.95 %
Promedio Ponderado	7.24 %

#### Evolución con inversión inicial de \$1000



Construido con el precio de la Siefore registrado en la Bolsa Mexicana de Valores

### IV) Medidas de sensibilidad y riesgos

#### Evolución del Plazo Promedio Ponderado

